

INFORME FINAL DE **SOCIOS** EN SUBPROYECTOS DE PAGUS

Documento para rellenar por los socios locales



Nombre del socio local (Ciudad)	AYUNTAMIENTO DE LUGO	
Institución	AYUNTAMIENTO	
Región	GALICIA	
Nombre del Subproyecto	MUSEO VIRTUAL	
Acrónimo (Ej: 4B) y Componente	4C	
Presupuesto antes de recortes	50.000 €	
Presupuesto vigente actualmente	50.000 €	
Equipo de trabajo	julio gonzalez morandeira, coordinador. Maria jesus saavedra carballedo, archivera, colaboradora. Covadonga carreño, arqueóloga colaboradora. Equipo externo de la empresa SOETGAL y colaboración de Ignacio alcorta, arqueólogo, como	

Realizaciones del socio local en el subproyecto. Ejemplo: Página Web de participación, Video interpretativo, Estudio Sociológico, Programa de radio. Acciones previstas y realizadas

RECOPILACION DOCUMENTAL E HIPOTESIS INTERPRETATIVA CON BASE DE DATOS INTERACTIVA DE GESTION DE CONTENIDOS
 VIDEO INTERPRETATIVO, INCLUYENDO RECONSTRUCCIÓN EN 3D DE PARTES RELEVANTES DEL PATRIMONIO OBJETO DE TRATAMIENTO, EN DIFERENTES FORMATOS: DVD, MPG4 INCLUYENDO NARRACION DIDACTICA
 ADAPTACION AL USO DE DISPOSITIVOS MOVILES PARA LA PRESENTACION EN MOVILIDAD DE LOS PRODUCTOS AUDIOVISUALES

TODOS LOS PRODUCTOS DEL PROYECTO SE ALBERGAN EN LA PAGINA WEB DEL MISMO QUE SERA ACCESIBLE MEDIANTE LINK DESDE LA WEB MUNICIPAL

Resultados obtenidos: Ej Conocimiento de la morfología de la ciudad de Baeza en el Renacimiento para que los ciudadanos lo valoren. Participación ciudadana de Allariz en iniciativas municipales.

APOYADA EN LA UTILIZACION DE LAS NUEVAS TECNOLOGIAS, SE HA PUESTO A DISPOSICION DE LOS CIUDADANOS DE LA CIUDAD Y TAMBIEN DE LOS VISITANTES INFORMACION RELEVANTE SOBRE UNA EPOCA DE LA VIDA DE LA CIUDADA DE LUGO, POCO CONOCIDA Y VALORADA, INCLUYENDO LA CONSIDERACION DE FONDOS DISPERSOS EN DIVERSAS UBICACIONES QUE HA SIDO POSIBLE CONJUGAR DENTRO DE UNA PRESENTACION MULTIMEDIA QUE REUNE LAS CARACTERISTICAS TECNICAS NECESARIAS PARA SU UTILIZACION ADEMÁS DE EN UN ENTORNO ESTÁTICO, EN UN ENTORNO DE MOVILIDAD, PUDIENDO EMPLEARSE PARA ELLO DIFERENTES DISPOSITIVOS: PDA, TELEFONO MOVIL, REPRODUCTORES MPG4, Y SER ADEMAS INTERCAMBIADA ENTRE USUARIOS DE FORMA LIBRE, VIA IRDA Y BLUETOOTH, Ó DESCARGADA DE CUALQUIER DISPOSITIVO TECNOLOGICAMENTE COMPATIBLE (BALIZAS EN CENTROS DE RECEPCION DE VISITANTES ETC...)

TODO ELLO DESDE UNA PERSPECTIVA ABIERTA DE COMPARTIR LA INFORMACION Y BUSCANDO QUE SEA UTILIZABLE DE FORMA DIRECTA POR LOS USUARIOS, INTERCAMBIADA Y UTILIZADA NO SOLAMENTE PARA EL CONOCIMIENTO SINO PARA LA PROMOCION Y EL FOMENTO DE LA COMUNICACIÓN ENTRE CIUDADANOS, Y ADEMÁS SE UTILIZARA PARA SU DISTRIBUCION EN CENTROS EDUCATIVOS.

Efectos Previstos. Ej. Valoración por los ciudadanos del patrimonio y repercusión positiva en la conservación de la ciudad histórica.

LOS PRODUCTOS OBTENIDOS SE INCORPORARÁN AL CONJUNTO DE LA OFERTA CULTURAL Y ORIENTADA AL TURISMO DE LA CIUDAD, DE TAL MANERA QUE PUEDAN SER DIVULGADOS A TRAVÉS DE LOS CANALES DE DISTRIBUCIÓN QUE EL AYUNTAMIENTO TIENE. ASIMISMO EL CONOCIMIENTO DE LA ÉPOCA HISTÓRICA RECONSTRUIDA, TENDRÁ UNA PERSPECTIVA DIDÁCTICA LIGADA A SU USO EN CENTROS EDUCATIVOS, QUE PODRÁN DISPONER DE LOS CONTENIDOS PARA SU UTILIZACIÓN EN LAS AULAS. LA REPERCUSIÓN POSITIVA ESPERADA ATANEA TAMBIÉN A LA CONSIDERACIÓN DE LA VALORACIÓN DEL PATRIMONIO POR LAS ENTIDADES DEL TEJIDO ASOCIATIVO QUE PODRÁN DISPONER TAMBIÉN DE LOS PRODUCTOS DEL PROYECTO, CONTRIBUYENDO ASÍ A TRAVÉS DE LA DIVULGACIÓN A UNA CONSIDERACIÓN CIUDADANA POSITIVA, CONSIDERANDO AL CONOCIMIENTO COMO UN ELEMENTO MOTIVADOR DE LA VALORACIÓN Y LA CONSERVACIÓN DEL PATRIMONIO.

Actividades de difusión (Como publicaciones, Cds, Trípticos, Webs, etc.)

SE HAN PRODUCIDO 2 CD'S, UNO CONTENIENDO LA BASE DE DATOS DE FONDOS DOCUMENTALES, FOTOGRAFÍA Y ARCHIVOS MULTIMEDIA, QUE PUEDE ADemás SER AMPLIADA Y UTILIZADA COMO INSTRUMENTO DE CLASIFICACIÓN DE LOS FONDOS UTILIZADOS EN LA ELABORACIÓN DE LOS PRODUCTOS DEL PROYECTO Y ASIMISMO COMO SISTEMA DE BÚSQUEDA AVANZADO.

LA PRODUCCIÓN AUDIOVISUAL EN FORMATOS MÚLTIPLES, PERMITE LA UTILIZACIÓN Y DIFUSIÓN DEL CONTENIDO AUDIOVISUAL CON UNA GRAN CAPACIDAD DE PENETRACIÓN Y CAPILARIDAD ENTRE LOS CIUDADANOS.

Expectativas de continuidad

LAS EXPECTATIVAS DE CONTINUIDAD DEL PROYECTO ESTÁN LIGADAS A LA UTILIZACIÓN DE LOS ENTREGABLES PRODUCIDOS EN EL PROYECTO, TANTO DESDE UNA PERSPECTIVA DE DISTRIBUCIÓN, EN CENTROS EDUCATIVOS, DISTRIBUCIÓN EN MOVILIDAD Y TODAS SUS MODALIDADES, COMO EL APROVECHAMIENTO DEL GESTOR DE CONTENIDOS PARA LA CATALOGACIÓN DE FONDOS, PUESTO A DISPOSICIÓN DEL SERVICIO MUNICIPAL DE ARQUEOLOGÍA. EXISTEN EN MARCHA PROYECTOS EN LA CIUDAD QUE SIGUEN LA LÍNEA DE LA RECONSTRUCCIÓN VIRTUAL, Y QUE PODRÁN SIN DUDA BENEFICIARSE DE ESTA EXPERIENCIA COMO EL M.I.H.L. (MUSEO INTERACTIVO DE LA HISTORIA DE LUGO) QUE ESTÁ EN FASE DE ADJUDICACIÓN DE PROYECTO.

Vinculación con las políticas transversales europeas: Género, medio ambiente, sostenibilidad etc.

LA VINCULACION CON LAS POLITICAS TRANSVERSALES, ES EVIDENTE, SE HA RESPETADO LA PERSPECTIVA DE GENERO CON UN EQUIPO DE TRABAJO MULTIDISCIPLINAR Y EQUILIBRADO DESDE ESTE PUNTO DE VISTA. LA UTILIZACION DE MEDIOS AUDIOVISUALES Y EL TRABAJO EN DIGITAL, HACEN QUE LA UTILIZACION DEL SOPORTE PAPEL SE MINIMICE, Y QUE LA NECESIDAD DE INTERVENIR DENTRO DEL ENTORNO SEA MINIMA, INCLUENDO ASIMISMO UNA PERSPECTIVA DE VALORIZACION DEL PATRIMONIO QUE CONTRIBUYE SIN DUDA AL RESPETO DEL ENTORNO COMO POTENCIAL ELEMENTO CONTENEDOR, EN NUESTRA CIUDAD DE ELEMENTOS PATRIMONIALES QUE HAN DE SER RESPETADOS.

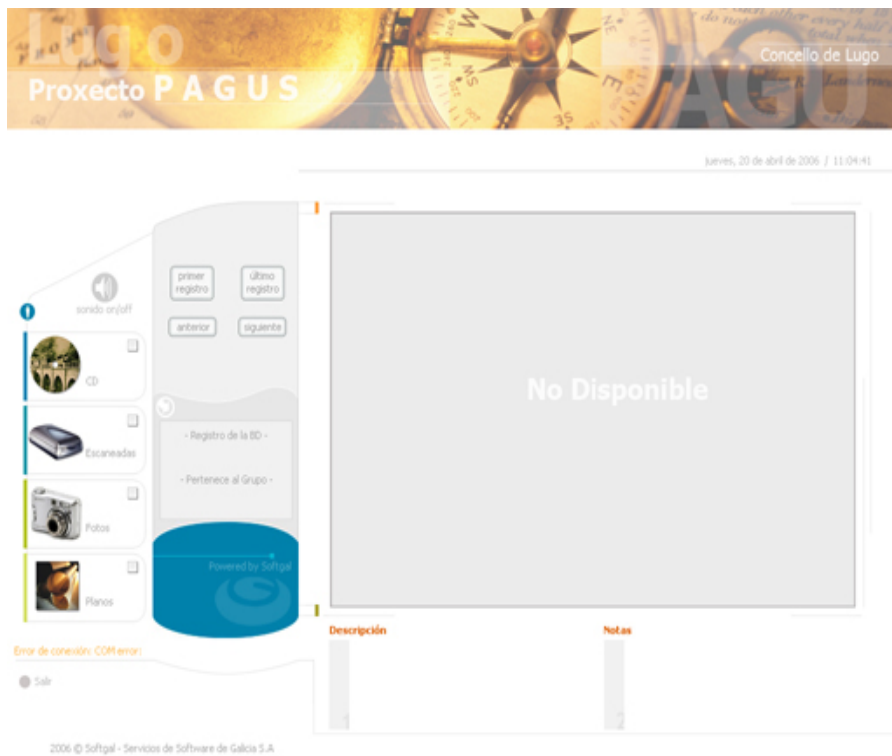
Otros datos que ilustren las actividades del socio tales como: Número de horas de trabajo, descripción de visitas técnicas o administrativas, beneficiarios de nuevos dispositivos y otras observaciones que el socio considere necesario expresar.

AL DESARROLLO DE ESTE PROYECTO SE HAN DEDICADO APROXIMADAMENTE 336 HORAS DE TRABAJO DE COORDINACION, SE HAN REALIZADO CONSULTAS PROFESIONALES A LOS TECNICOS MUNICIPALES (ARCHIVO Y ARQUEOLOGIA) QUE HAN PROPORCIONADO ACCESO Y SUPERVISION ALOS FONDOS Y RECURSOS UTILIZADOS, ALGUNOS DE ELLOS, DIGITALIZADOS POR PRIMERA VEZ.

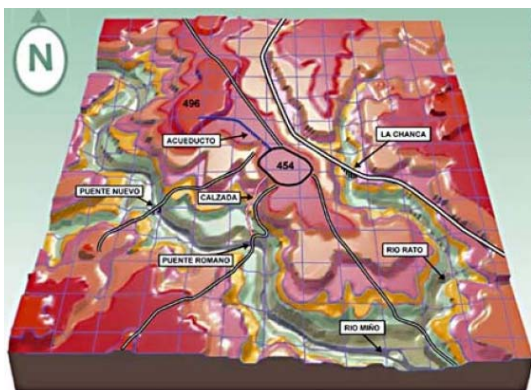
SE HA ACUDIDO A TODAS LAS REUNIONES DE COORDINACION DEL PROYECTO, CON EXCEPCION DE DOS DE ELLAS, POR IMPOSIBILIDAD MATERIAL DE HACERLO, CONTRIBUYENDO MEDIANTE EL INTERCAMBIO DE EXPERIENCIAS A MEJORAR LAS HERRAMIENTAS TECNOLOGICAS A EMPLEAR, Y OFRECIENDO AL RESTO DE SOCIOS EL CONOCIMIENTO TECNOLOGICO QUE PERMITIO SUPERAR LAS DIFICULTADES ENCONTRADAS EN EL DESARROLLO DEL MISMO, INCLUYENDO LA REDEFINICION DE SOLIUCIONES MOVILES, Y GESTIÓN DE CONTENIDOS.

EL PROYECTO INCLUYE COMO NOVEDAD LA UTILIZACION DE LOS DISPOSITIVOS MOVILES COMO INSTRUMENTO DE TRANSACCIÓN, Y FACILITADOR DEL INTERCAMBIO DE LOS PRODUCTOS MULTIMEDIA, VIA BLUETOOTH Ó IRDA.

Algunos gráficos representativos del trabajo del socio local (Max. 2 páginas)



El sistema de gestión de la información contiene una base de datos a la que se conecta, de forma que permite la realización de búsquedas múltiples y ordenadas, así como la previsualización de las imágenes correspondientes.



Lugo

Proxecto **PAGUS**

 Concello de Lugo



Ficheiro Gráfico

ISMAV

ENXENNERÍA DE SISTEMAS MULTIMEDIA E AUDIOVISUAIS

 **SOFTCAL**

Fotografías: Eventos y reuniones (Max. 2 páginas)





Imágenes de aparición en los medios y recortes de prensa (Max. 2 páginas)